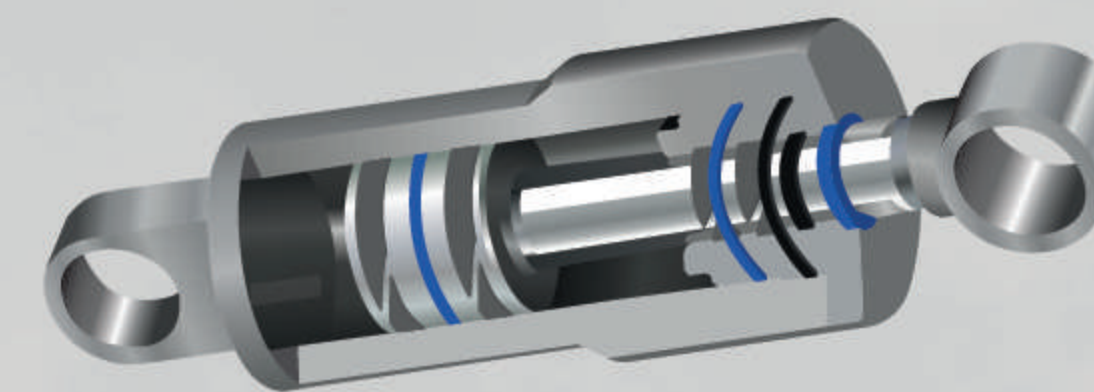




WWW.TECNOSEALING.CL

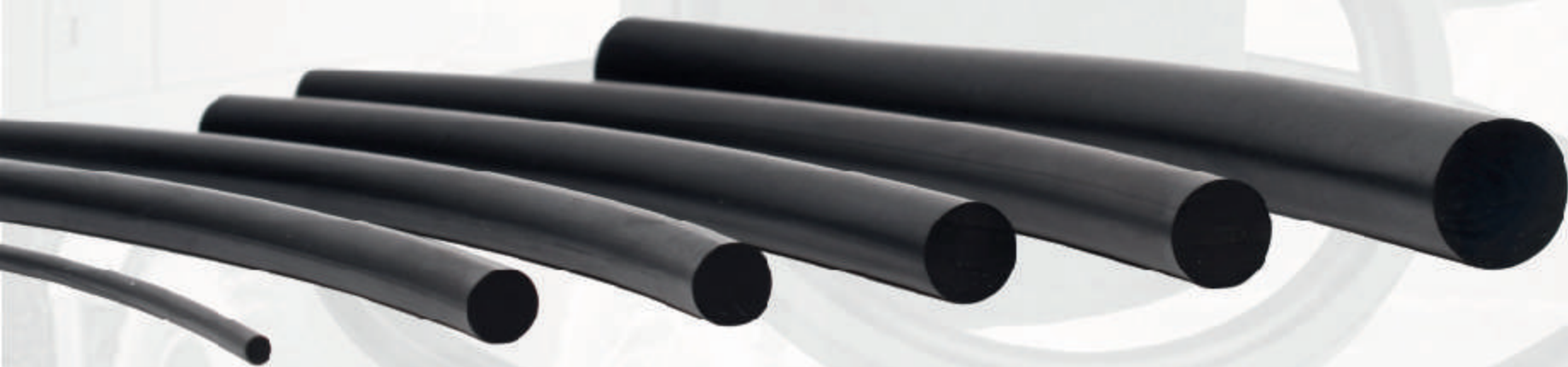


TECNOSEALING

Oring - Sellos Hidráulicos y Sellos Neumáticos

ORING Y RODONES

Para la conexión de fluidos



TECNOSEALING

Oring - Sellos Hidráulicos y Sellos Neumáticos

• Desde 2012 •

+56 9 6567 2449
+56 9 3690 9406

+56 2 2310 5038
+56 2 2471 8880

Nueva Uno 1765,
Independencia, Stgo.

ventas@tecnosealing.cl
sellos@tecnosealing.cl



Tecnosealing

WWW.TECNOSEALING.CL

O-RING

Serie Standart 2-XXX

<p>1.78 ±0.08</p> <p>*2-001 W: 1.02 *2-002 W: 1.27 *2-003 W: 1.52</p>	Código	DI mm	DE mm	Código	DI mm	DE mm	Código	DI mm	DE mm	Código	DI mm	DE mm	Código	DI mm	DE mm
	2-001	0.74	2.78	2-011	7.65	11.21	2-021	23.52	27.08	2-031	44.17	47.73	2-041	75.92	79.48
	2-002	1.07	3.61	2-012	9.25	12.81	2-022	25.12	28.68	2-032	47.35	50.91	2-042	82.27	85.83
	2-003	1.42	4.46	2-013	10.82	14.38	2-023	26.70	30.26	2-033	50.52	54.08	2-043	88.62	92.18
	2-004	1.78	5.34	2-014	12.42	15.98	2-024	28.30	31.86	2-034	53.70	57.26	2-044	94.97	98.53
	2-005	2.57	6.13	2-015	14.00	17.56	2-025	29.87	33.43	2-035	56.87	60.43	2-045	101.32	104.88
	2-006	2.90	6.46	2-016	15.60	19.16	2-026	31.47	35.03	2-036	60.05	63.61	2-046	107.67	111.23
	2-007	3.68	7.24	2-017	17.17	20.73	2-027	33.05	36.61	2-037	63.22	66.78	2-047	114.02	117.58
	2-008	4.47	8.03	2-018	18.77	22.33	2-028	34.65	38.21	2-038	66.40	69.96	2-048	120.37	123.93
	2-009	5.28	8.84	2-019	20.35	23.91	2-029	37.82	42.38	2-039	69.57	73.13	2-049	126.72	130.28
	2-010	6.07	9.63	2-020	21.95	25.51	2-030	41.00	44.56	2-040	72.75	76.31	2-050	133.07	136.63

<p>2.62 ±0.08</p>	Código	DI mm	DE mm	Código	DI mm	DE mm	Código	DI mm	DE mm	Código	DI mm	DE mm	Código	DI mm	DE mm
	2-102	1.24	6.48	2-115	17.12	22.36	2-128	37.77	43.01	2-141	58.42	63.66	2-154	94.92	100.16
	2-103	2.06	7.30	2-116	18.72	23.96	2-129	39.34	44.58	2-142	59.99	65.23	2-155	101.27	106.51
	2-104	2.84	8.08	2-117	20.30	25.54	2-130	40.94	46.18	2-143	61.60	66.84	2-156	107.62	112.86
	2-105	3.63	8.87	2-118	21.89	27.13	2-131	42.52	47.76	2-144	63.17	68.41	2-157	113.97	119.21
	2-106	4.42	9.66	2-119	23.47	28.71	2-132	44.12	49.36	2-145	64.77	70.01	2-158	120.32	125.56
	2-107	5.23	10.47	2-120	25.07	30.31	2-133	45.69	50.93	2-146	66.34	71.58	2-159	126.67	131.91
	2-108	6.02	11.26	2-121	26.64	31.88	2-134	47.29	52.53	2-147	67.95	73.19	2-160	133.02	138.26
	2-109	7.59	12.83	2-122	28.24	33.48	2-135	48.90	54.14	2-148	69.52	74.76	2-161	139.37	144.61
	2-110	9.19	14.43	2-123	29.82	35.06	2-136	50.47	55.71	2-149	71.12	76.36	2-162	145.72	150.96
	2-111	10.77	16.01	2-124	31.42	36.66	2-137	52.07	57.31	2-150	72.69	77.93	2-163	155.07	157.31

<p>3.53 ±0.10</p>	Código	DI mm	DE mm	Código	DI mm	DE mm	Código	DI mm	DE mm	Código	DI mm	DE mm	Código	DI mm	DE mm
	2-201	4.34	11.40	2-215	26.57	33.63	2-229	59.92	66.98	2-243	104.37	111.43	2-257	148.82	155.88
	2-202	5.94	13.00	2-216	28.17	35.23	2-230	63.09	70.15	2-244	107.54	114.60	2-258	151.99	159.05
	2-203	7.52	14.58	2-217	29.74	36.80	2-231	66.27	73.33	2-245	110.72	117.78	2-259	158.34	165.40
	2-204	9.12	16.18	2-218	31.34	38.40	2-232	69.44	76.50	2-246	113.89	120.95	2-260	164.69	171.75
	2-205	10.69	17.75	2-219	32.92	39.98	2-233	72.62	79.68	2-247	117.07	124.13	2-261	171.04	178.10
	2-206	12.29	19.35	2-220	34.52	41.58	2-234	75.79	82.85	2-248	120.24	127.30	2-262	177.39	184.45
	2-207	13.87	20.93	2-221	36.09	43.15	2-235	78.97	86.03	2-249	123.42	130.48	2-263	183.74	190.80
	2-208	15.47	22.53	2-222	37.69	44.75	2-236	82.14	89.20	2-250	126.59	133.65	2-264	190.09	197.15
	2-209	17.04	24.10	2-223	40.87	47.93	2-237	85.32	92.38	2-251	129.77	136.83	2-265	196.44	203.50
	2-210	18.64	25.70	2-224	44.04	51.10	2-238	88.49	95.55	2-252	132.94	140.00	2-266	202.79	209.85

<p>5.33 ±0.13</p>	Código	DI mm	DE mm	Código	DI mm	DE mm	Código	DI mm	DE mm	Código	DI mm	DE mm	Código	DI mm	DE mm
	2-309	10.46	21.12	2-324	34.29	44.95	2-339	81.92	92.58	2-354	129.54	140.20	2-369	202.57	213.23
	2-310	12.07	22.73	2-325	37.47	48.13	2-340	85.09	95.75	2-355	132.72	143.38	2-370	208.92	219.58
	2-311	13.64	24.30	2-326	40.64	51.30	2-341	88.27	98.93	2-356	135.89	146.55	2-371	215.27	225.93
	2-312	15.24	25.90	2-327	43.82	54.48	2-342	91.44	102.10	2-357	139.07	149.73	2-372	221.62	232.28
	2-313	16.81	27.47	2-328	46.99	57.65	2-343	94.62	105.28	2-358	142.24	152.90	2-373	227.97	238.63
	2-314	18.42	29.08	2-329	50.17	60.83	2-344	97.79	108.45	2-359	145.42	156.08	2-374	234.32	244.98
	2-315	19.99	30.65	2-330	53.34	64.00	2-345	100.97	111.63	2-360	148.59	159.25	2-375	240.67	251.33
	2-316	21.59	32.25	2-331	56.52	67.18	2-346	104.14	114.80	2-361	151.77	162.43	2-376	247.02	257.68
	2-317	23.16	33.82	2-332	59.69	70.35	2-347	107.32	117.98	2-362	158.12	168.78	2-377	253.37	264.03
	2-318	24.77	35.43	2-333	62.87	73.53	2-348	110.49	121.15	2-363	164.47	175.13	2-378	266.07	276.73

O-RING

<p>6.99 ±0.15</p>	Código	DI mm	DE mm	Código	DI mm	DE mm	Código	DI mm	DE mm	Código	DI mm	DE mm	Código	DI mm	DE mm
	2-425	113.67	127.65	2-434	142.24	156.22	2-443	189.87	203.85	2-452	291.47	305.45	2-461	405.26	419.24
	2-426	116.84	130.82	2-435	145.42	159.40	2-444	196.22	210.20	2-453	304.17	318.15	2-462	417.96	431.94
	2-427	120.02	134.00	2-436	148.59	162.57	2-445	202.57	216.55	2-454	316.87	330.85	2-463	430.66	444.64
	2-428	123.19	137.17	2-437	151.77	165.75	2-446	215.27	229.25	2-455	329.57	343.55	2-464	443.36	457.34
	2-429	126.37	140.35	2-438	158.12	172.10	2-447	227.97	241.95	2-456	342.27	356.25	2-465	456.06	470.04
	2-430	129.54	143.52	2-439	164.47	178.45	2-448	240.67	254.65	2-457	354.97	368.95	2-466	468.76	482.74
	2-431	132.72	146.70	2-440	170.82	184.80	2-449	253.37	267.35	2-458	367.67	381.65	2-467	481.46	495.44
	2-432	135.89	149.87	2-441	177.17	191.15	2-450	266.07	280.05	2-459	380.37	394.35	2-468	494.16	508.14
	2-433	139.07	153.05	2-442	183.52	197.50	2-451	278.77	292.75	2-460	393.07	407.05	2-469	506.86	520.84

MILES DE ORING , CAJAS DE ORING, RODON (ORING POR METRO) EN MILÍMETROS Y PULGADAS EN MATERIAL NITRILO, VITÓN Y OTROS.

CAJAS DE ORING

- Milímetro y pulgada.
- Cajas de oring Caterpillar-Komatsu-Volvo-Hitachi y más
- Nitrilo, viton y otros.
- 70D - 75D - 90D.

RODON (ORING POR METRO)

- Milímetro y pulgada.
- Nitrilo - Viton - EPDM - Neopreno-Cloropreno.
- Dureza: Acorde a aplicación y temperatura requerida o según sea la necesidad.

ORINGS

- Milímetro y pulgada.
- Nitrilo 70D - 90D / Viton 75D - 90D
- EPDM
- Cloropreno (Neopreno)
- Poliuretano
- Orings Cuadrados
- X- Ring



PLAZOS DE ENTREGA:

- *Todo en stock 1/2 día a 1 día hábil.
- *Plazos de importación: 4 a 10 días hábiles.

Compuestos, características y aplicaciones

Designación ASTM D2000-80 SAE J200	Compuesto Parker	Temperatura Admisible	Polímero Base	Dureza Shore A	Aplicación
M3CH 714 A25 B34 EO16 EO 36 (Color negro)	N3000-70A	-30°F a + 250°F -34°C a + 121°C	Nitrilo ó Buna "N"	70 ± 5	Aceites minerales, hidráulicos derivados del petróleo Agua - Aire -Freón 12 - Uso estático y dinámico
M3CH 910 B34 EO16 EO 36 (Color Negro)	N3006-90A	-40°F a + 250°F -40°C a + 121°C	Nitrilo ó Buna "N"	90 ± 5	Idem anterior para uso estático a altas presiones
M3BC 710 A14 B14 EO14 EO34 (Color Negro)	C3002-70A	-45°F a + 300°F -43°C a + 149°C	Cloropreno	70 ± 5	Uso estático a la interperie Amoniaco, Freón 12, Freón 22, Oxígeno
M7GE 705 A19 B37 EO16 EO36 F19 G11 EA14 (Color Terracota)	S3018-70A	+65°F a + 450°F -54°C a + 232°C	Silicona	70 ± 5	Uso estático para alta temperatura
M2 HK 710 A1-10 B37 B38 EF31 EO78 F15 Z1 Z2 (Color marrón)	V3252-75A	-15°F a + 400°F -26°C a 204°C	Fluoro Elastómero	75 75 ± 5	Acidos inorgánicos. Compuestos aromáticos. Derivados del Benceno, Tolueno etc, Oxígeno Compuestos clorados (Tetracloruro de Carbono, Tricloroetileno, Etc). Uso estático y dinámico.
M2 AA 810 A13 F17 EA 14 Z1 (Color negro)	E3014-80A	-70°F a +300°F -57°C a + 149°C	Etileno Propileno	80 ± 5	Fluidos para frenos de automotores. Vapor de agua Fluidos Hidráulicos base ésteres fosfatados. Acetona. Ozono. Uso estático y dinámico.